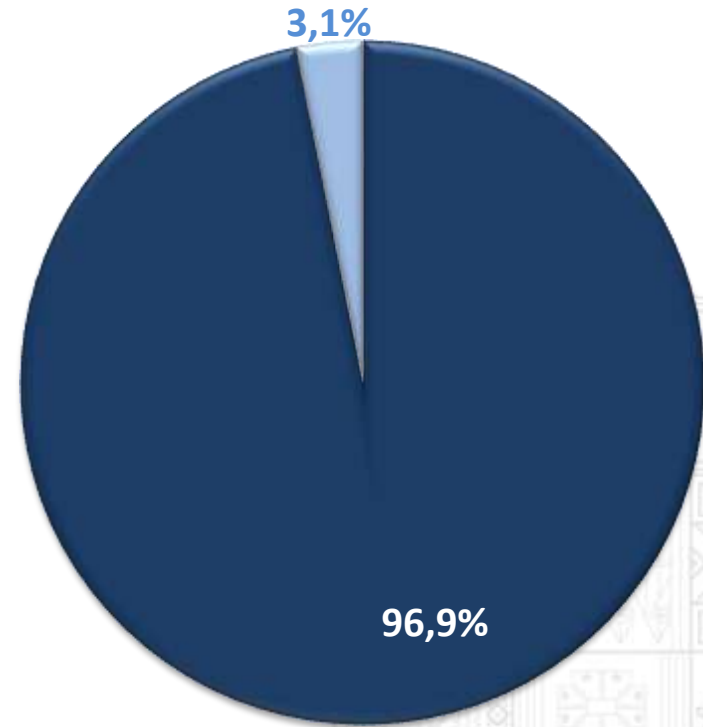




# AVANCES DEL CENSO DE POBLACION Y VIVIENDA

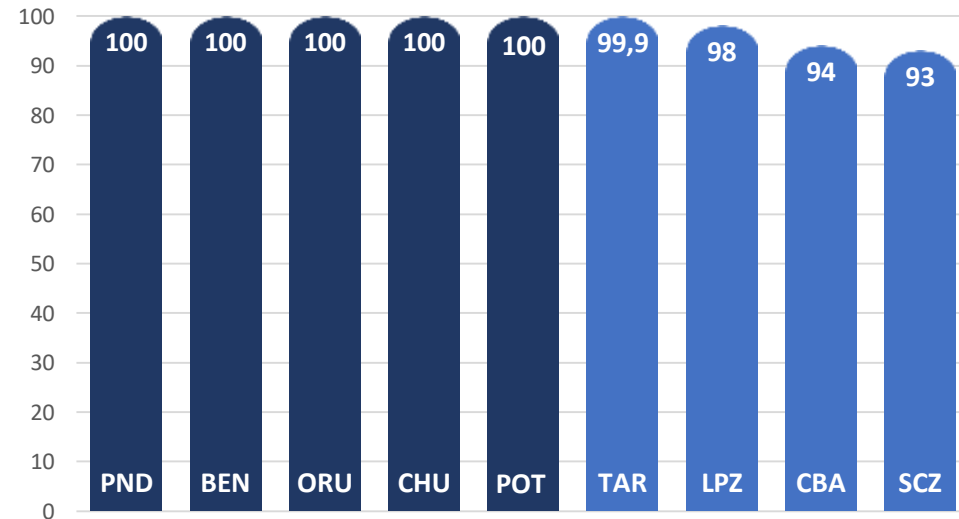
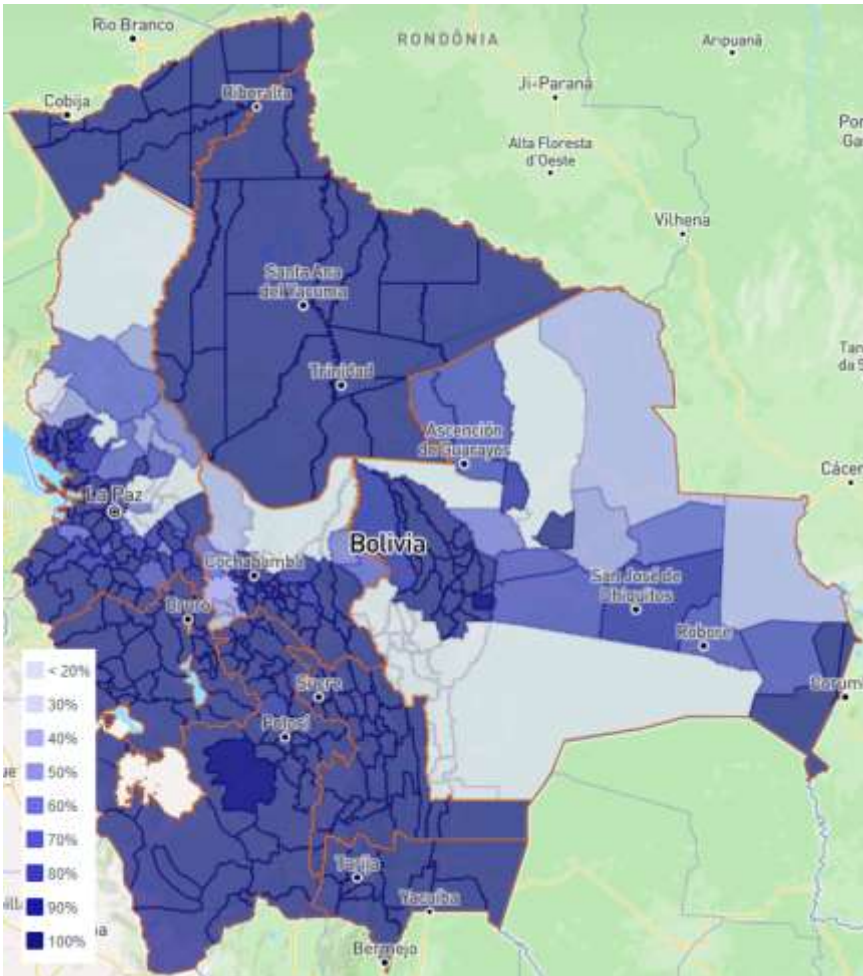
**19 - junio - 2023**

# Avance de la ACE - Bolivia

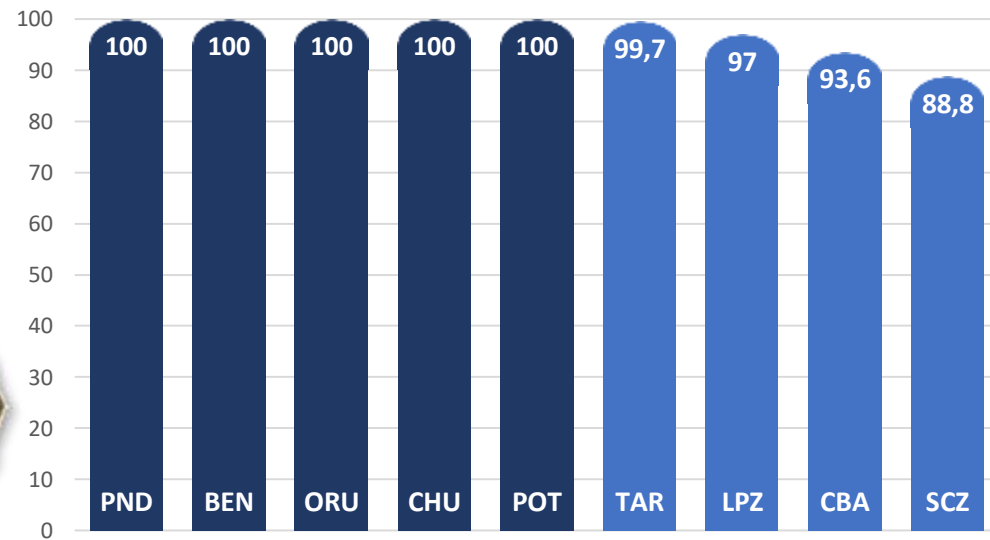


■ CONCLUIDO ■ PROCESO

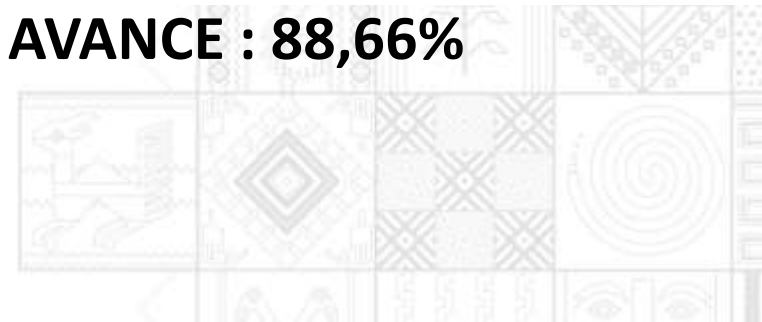
# Porcentaje de avance de la ACE – Departamentos



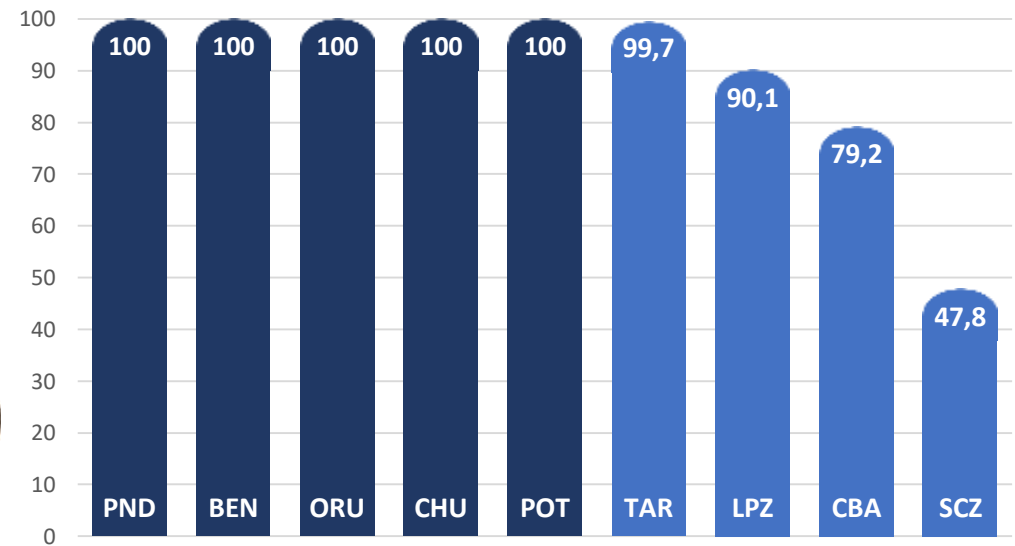
# Porcentaje de avance de la ACE – Ciudades Intermedias



**AVANCE : 88,66%**



# Porcentaje de avance de la ACE – Área Dispersa



**AVANCE : 87,25%**



# Actualización Cartográfica Estadística ACE Cochabamba



 **PROV. AYOPAYA**  
**MUNICIPIO:**  
- COCAPATA

 **PROV. CHAPARE**  
**MUNICIPIOS:**  
- COLOMI  
- VILLA TUNARI



 **PROV. CARRASCO**  
**MUNICIPIOS:**  
- PUERTO VILLARROEL  
- ENTRE RÍOS  
- CHIMORÉ

 **PROV. TIRAQUE**  
**MUNICIPIO:**  
- SHINAOTA

# Actualización Cartográfica Estadística ACE Santa Cruz



 **PROV. ICHILO**  
**MUNICIPIO:**  
- YAPACANÍ

 **PROV. VELASCO**  
**MUNICIPIOS:**  
- SAN IGNACIO DE  
VELASCO

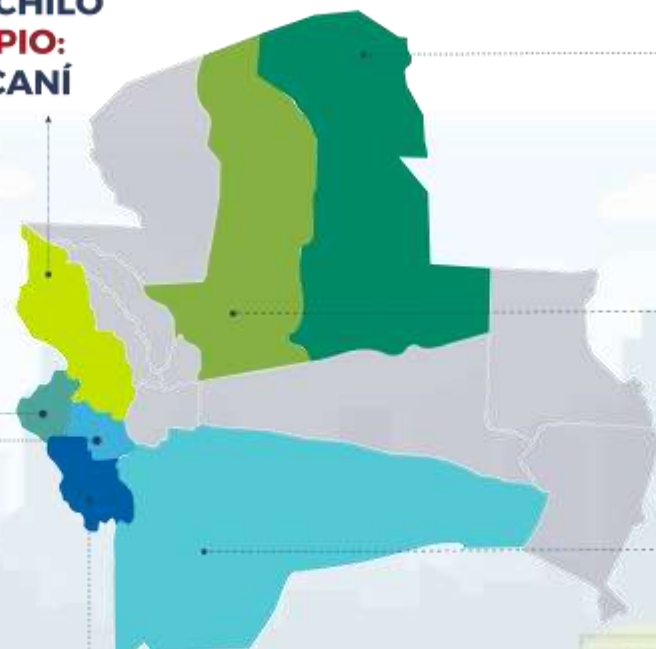
 **PROV. MANUEL M.  
CABALLERO**  
**MUNICIPIO:**  
- SAIPINA

 **PROV. ÑUFLO CHÁVEZ**  
**MUNICIPIOS:**  
- CONCEPCIÓN  
- SAN JULIÁN

 **PROV. VALLEGRANDE**  
**MUNICIPIO:**  
- VALLEGRANDE

 **PROV. CORDILLERA**  
**MUNICIPIO:**  
- A.I.O.C. KEREIMBA IYAAMBÆ

 **PROV. FLORIDA**  
**MUNICIPIOS:**  
- PAMPA GRANDE  
- QUIRUCILLAS



# Actualización Cartográfica Estadística ACE

## La Paz





# INE TÉCNICO





BICENTENARIO DE  
**BOLIVIA**



**ine**  
Instituto Nacional  
de Estadística



ESTADO PLURINACIONAL DE  
**BOLIVIA**  
MINISTERIO DE  
PLANIFICACIÓN DEL DESARROLLO

**GRACIAS**